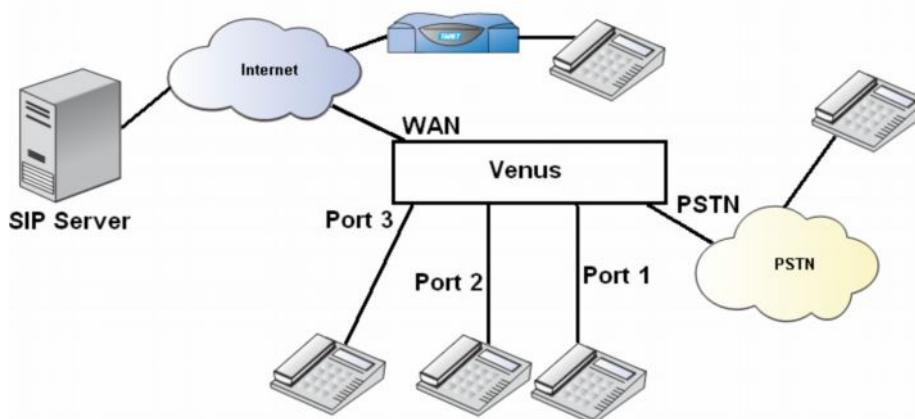


Subject: The Venus 2804 / 2808 Application of PSTN lifeline

Document No. : ML_T0005	Issue Date : April, 10, 2008
Document Type : General	Model number : Venus 2804 / 2808
H/W Version :	S/W Version :

Данная рекомендация описывает пример подключения шлюза к ТФОП.

1. Топология :



2. Если пропадет питание на шлюзе :

Линия ТФОП будет доступна для набора номера и приема звонков для всех 4-х FXS портов шлюза (в Venus 2808 будет работать только 1-й порт) . Таким образом, пользователь сможет полноценно использовать одну внешнюю телефонную линию.

3. Если питание на шлюзе есть :

Пользователь может задать параметры использования линии ТФОП.

Life-Line Configuration

```

Prefix for PSTN Line Seizure:           [#*1           ]
PSTN max. Ring off-time <30~70, 100ms base>: [40 ]
Life-Line with ch#<1 ~ 4>:             [1 ]
Ring Counter<0:disable, 5 ~ 20>:      [0 ]
  
```



台聯電訊股份有限公司

TAINET COMMUNICATION SYSTEM CORP.

No.25, Alley 15, Lane 120, Sec. 1, Nei-Hu Rd.,

Taipei, Taiwan, R.O.C. <http://www.tainet.net>

TEL: +886-2-26583000 FAX: +886-2-26583232

Technical Notice

Меню :

“Configuration → Interface → Life-Line → Setup Life-Line Configuration”

Field	Description
Prefix for PSTN Line Seizure	Параметры доступа к внешней линии. Например, при наборе номера #*1 пользователь получит выход на ТФОП.
PSTN max.	Задание макс. времени детектирования входящего вызова.
Life-Line with ch#	Возможность задать номер порта, который будет звонить при входящем вызове.
Ring Counter	Возможность указать максимально допустимое кол-во исходящих внешних вызовов.