



台聯電訊股份有限公司

TAINET COMMUNICATION SYSTEM CORP.

No.25, Alley 15, Lane 120, Sec. 1, Nei-Hu Rd.,

Taipei, Taiwan, R.O.C. <http://www.tainet.net>

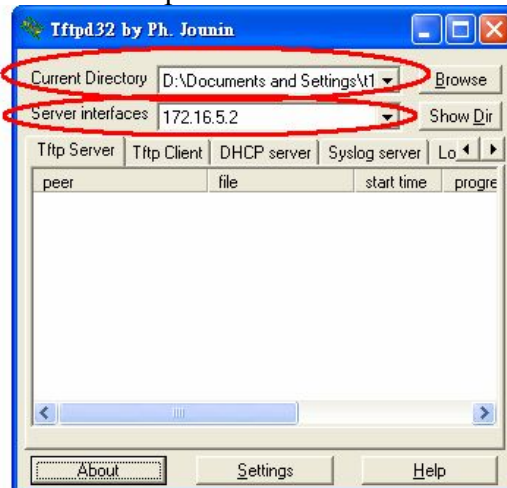
TEL: +886-2-26583000 FAX: +886-2-26583232

Technical Notice

Subject: Процедура обновления ПО.

Document No. : ML_T0012	Issue Date : June 10, 2008
Document Type :	Model number : Venus series
H/W Version :	S/W Version : All

1. Включите шлюз.
 Подключите COM – порт компьютера к консольному порту шлюза с помощью прямого кабеля DB-9.
 Подключите LAN - порт компьютера к WAN – порту шлюза с помощью кабеля RJ-45.
 Задайте IP-адрес и маску сети для вашего компьютера.
 Запустите TFTP – сервер на компьютере.



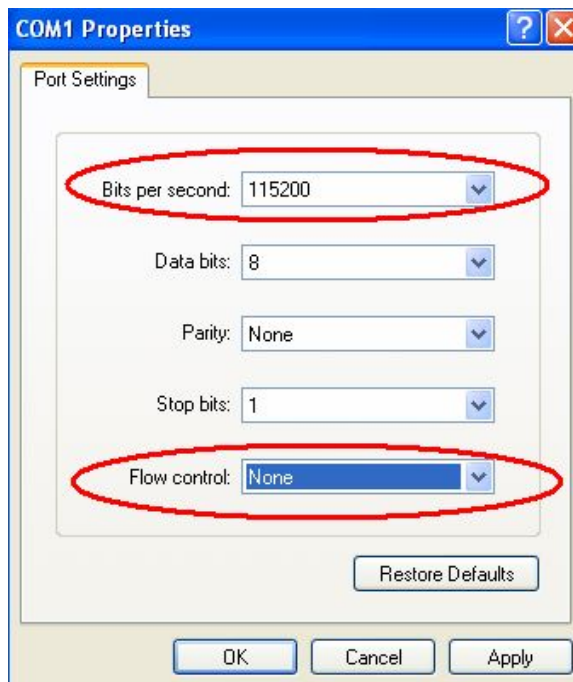
2. С помощью программы HyperTerminal зайдите в консоль управления шлюзом.



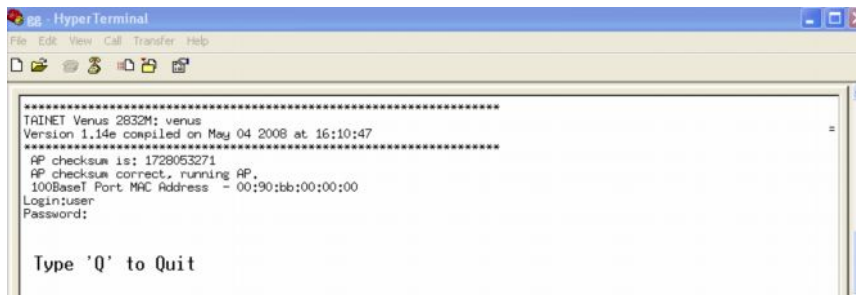
Задайте имя для соединения



Выберите физический COM – порт, подключенный к шлюзу.



Задайте параметры соединения.



Введите имя пользователя “user” без пароля и нажмите клавишу [Enter].

Technical Notice

- Зайдите в меню Configuration → Interface → WAN → WAN Configuration,
Задайте IP – адрес и маску подсети для шлюза.
IP – адрес и маска подсети должны совпадать с параметрами локальной сети (принадлежать той же сети), прописанной для локального компьютера.

- Зайдите в меню Device Control → Firmware Upgrade
Введите адрес для TFTP – сервера и название файла прошивки:

```
Device Control          TAINET Venus 2816S      Version 1.55h -
=====
Warm Start      Restore Default  [Firmware Upgrade]
TFTP/HTTP Software Download
                Software Download

                TFTP/HTTP      [TFTP]
                Server IP      [172.16.5.2    ]
                Server port    [69    ]
                file name (binary) [2808v480h.bin_    ]
```

- После завершения процесса загрузки файла нажмите клавишу “Y”, после чего прошивка будет записана во Flash – память, и шлюз автоматически перезагрузится.